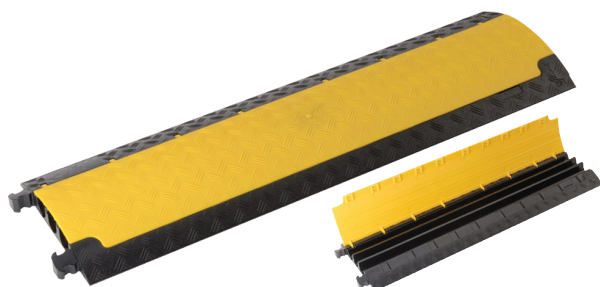




Pont de câble SMART pour câble max. Ø 30 mm



Généralités

Depuis plusieurs années GIFAS a une gamme importante de ponts de câble dans son programme. Celui-ci a été constamment amélioré et agrandi afin de réagir aux demandes du marché. Aujourd'hui, ces ponts répondent aux plus hautes exigences et se sont établis en tant que standard lors de grandes manifestations ou événements. Egalement utilisés en milieux industriels, dans les installations mobiles sur chantiers ou sinistres.

Qualité supérieure

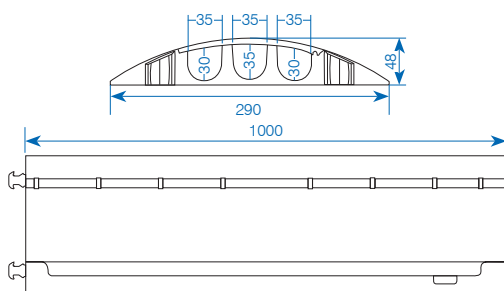
Tous les ponts de câble GIFAS sont fabriqués en polyuréthane classe anti-feu B2 (DIN4102) et donc résistants aux huiles, acides, benzines. Utilisables par températures de -40°C à $+70^{\circ}\text{C}$., la dureté étant 88 Shore \pm 4A. Les ponts de câble GIFAS sont conformes aux normes EN 61537:2007; (IEC 61537:2006) conformément aux dispositions de directive 73/23/EEC (Low Voltage Equipment).

Impression à la demande du client

A partir d'une commande de 30 pces, les ponts de câble peuvent être gravés au laser avec le nom/logo de l'entreprise.

Caractéristiques du produit

Le petit parmi les grands. Léger et universellement utilisable. Le modèle SMART remplit toutes les attentes à une protection professionnelle de vos câbles et agrandit la gamme GIFAS d'un modèle léger, carrossable en design habituel noir /jaune.



Données techniques

Matière partie inférieure:	polyuréthane, noir
Matière partie supérieure:	polyuréthane, jaune
Charge max.:	ca. 2'000kg/400cm ²
Longueur:	1'000mm
Largeur:	290mm
Hauteur:	48mm
Canaux:	3 canaux
Poids:	5kg

N° art.	Désignation
✓ 032295	Pont de câble SMART 3 canaux, 290×48×1'000mm (l×H×L)
✓ 109667	Embout de finition avec rainure
✓ 109668	Embout de finition avec paire de raccord

✓ Disponible du stock (sous réserve de vente intermédiaire)

1/4

Pont de câble MIDI pour câble max. Ø 34 mm



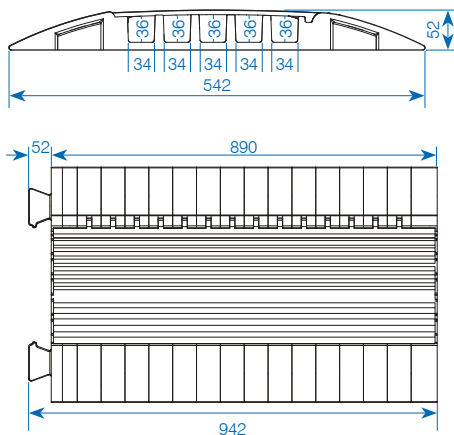
Caractéristiques du produit

Le pont de câble MIDI est la solution pour utilisation entre les modèles COMPACT et STANDARD. 5 canaux, une faible hauteur, plus léger ainsi que des pièces de jonction surmoulées distinguent ce modèle.

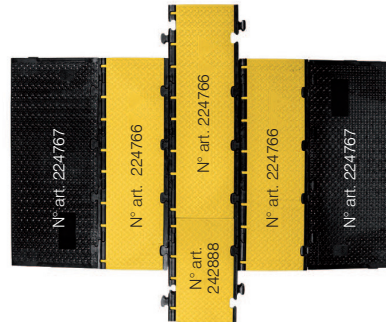
Données techniques

Matière partie inférieure:	polyuréthane, noir
Matière partie supérieure:	polyuréthane, jaune
Charge max.:	ca. 5'000kg/400cm ²
Longueur:	890mm
Largeur:	542mm
Hauteur:	52mm
Canaux:	5 canaux
Poids:	12kg

N° art.	Désignation
✓ 016031	Pont de câble MIDI 5 canaux, 542×52×890 mm (L×H×L)
✓ 020840	Pièce de courbure 45° pour MIDI (incl. 1 paire de raccord)
020841	Embout de finition pour MIDI



Pont de câble DEFENDER 3 2D module, accessible en fauteuil roulant



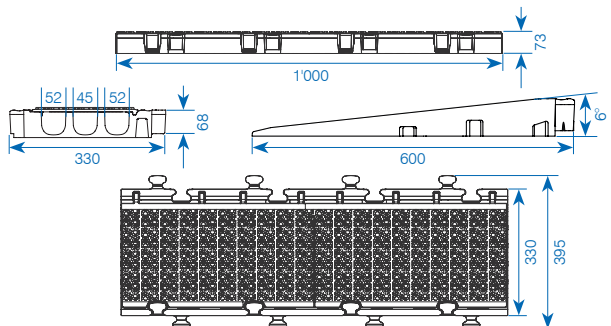
Caractéristiques du produit

- Charnières autonettoyantes brevetées
- Classe de protection incendie E selon DIN EN 13501-1
- plastique très stable, résistant à la déchirure et 100% recyclable
- Résistant à l'huile, à l'essence et au contact à court terme avec des solvants
- Plage de travail env. -30° C à +60° C
- Plage de dureté 88 Shore-A ± 4
- Pont de câble polyvalent très résistant avec une poignée laser 3D surface antidérapante en polyuréthane noir recyclé
- Couvre-cable en polyuréthane jaune recyclable avec un effet d'avertissement élevé
- Conception modulaire simple et multidirectionnelle avec des possibilités d'extension illimitées en largeur et en longueur

Données techniques

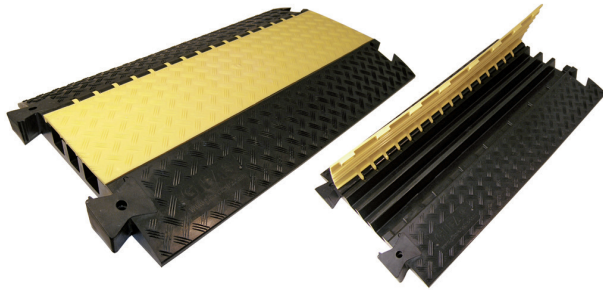
Matière partie inférieure:	polyuréthane, noir
Matière partie supérieure:	polyuréthane, jaune
Charge max.:	env. 5'000kg/750cm ²
Dimensions (L×l×h):	
- N° art. 224766:	1'000×330×73mm
- N° art. 242888:	500×330×73mm
- N° art. 224767:	1'000×600×71mm
Canaux:	3 canaux
Hauteur du canal (H×B):	2×: 52×49mm / 1×: 45×50mm
Poids:	
- N° art. 224766:	13.5kg
- N° art. 242888:	6.75kg
- N° art. 224767:	15.9kg

N° art.	Désignation
✓ 224766	Pont de câble Defender 3 2D, 3 canaux, système de modules, section centrale, 1'000×330×73mm
✓ 242888	Pont de câble Defender 3 2D, 3 canaux, système de modules, section centrale, 500×330×73mm
✓ 224767	Rampe pour pont de câble Defender 3 2D système de modules, 1'000×600×71mm



✓ Disponible du stock (sous réserve de vente intermédiaire)

Pont de câble STANDARD pour câble max. Ø 49 mm



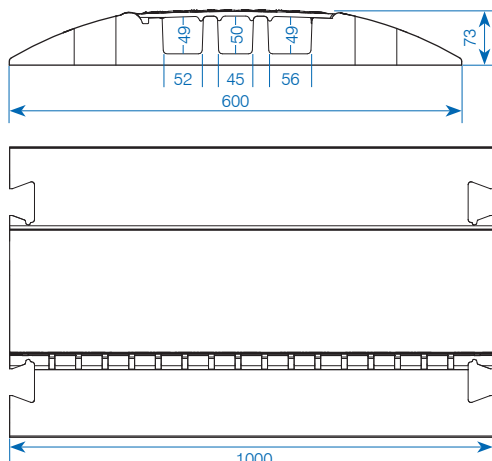
Caractéristiques du produit

Le pont de câble STANDARD, est fabriqué en polyuréthane noir avec une structure supérieure antidérapante, un couvercle polyéthylène jaune très visible et composé de 3 canaux de câbles. Les ponts de câble se laissent facilement raccorder par l'intermédiaire de pièces de jonction livrables séparément. La livraison standard étant déjà équipée avec une paire de ces raccords. Le nouveau couvercle avec charnière patentée est uniquement ouvert lors de la mise en place des câbles. Le système à technique de fermeture éclair protège contre saletés et poussières ainsi qu'à l'arrachage contrairement aux diverses techniques existantes sur le marché.

Données techniques

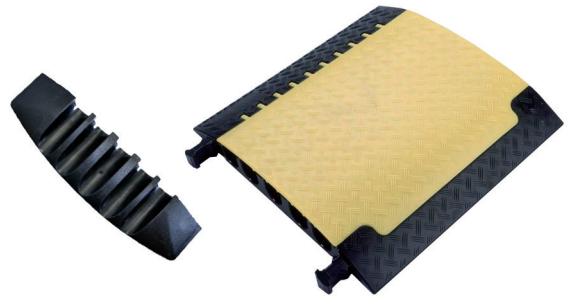
Matière partie inférieure:	polyuréthane, noir
Matière partie supérieure:	polyuréthane, jaune
Charge max.:	ca. 5'000 kg/400 cm ²
Longueur:	1'000 mm
Largeur:	600 mm
Hauteur:	73 mm
Canaux:	3 canaux
Poids:	22 kg

N° art.	Désignation
✓ 059553	Pont de câble STANDARD, 3 canaux, 600×73×1'000 mm (l×H×L)
✓ 059554	Embout de finition pour STANDARD
✓ 018359	Pièce de courbure 45° STANDARD (incl. 1 paire de raccord)
✓ 059556	Paire de raccord STANDARD



✓ Disponible du stock (sous réserve de vente intermédiaire)

Pont de câble MAXI pour câble max. Ø 62 mm



Caractéristiques du produit

Sur demandes concrètes de l'industrie et des grandes sociétés de location GIFAS a développé ce modèle de prestige. Cinq canaux surdimensionnés, dont 2 pour tuyaux de pompier type C (Ø 62 mm) permettent également une protection optimale pour les câbles de courant fort. La charge admise est encore plus grande que sur le modèle STANDARD.

Données techniques

Matière partie inférieure:	polyuréthane, noir
Matière partie supérieure:	polyuréthane, jaune
Charge max:	ca. 5'000 kg/400 cm ²
Longueur:	700 mm
Largeur:	696 mm
Hauteur:	87 mm
Canaux:	5 canaux
Poids:	21.4 kg

N° art.	Désignation
✓ 023212	Pont de câble MAXI, 5 canaux, 696×87×700 mm (l×H×L)
✓ 023213	Embout de finition pour MAXI

